

# PM, arkeologisk utredning, steg 1,

inför uppförande av detaljplan inom fastigheterna Floda-Sund 2:1, Floda-Sund 3:1 Lövåsen 3:1, Malmsheden 2:1 mfl, Katrineholms kommun, Södermanland län.

## Administrativa uppgifter:

Undersökare: Eldrun kulturmiljö AB, Östermalmsvägen 1, 619 31 Trosa

070-310 3456, [anette@eldrun.se](mailto:anette@eldrun.se)

Er beteckning: Floda-Sund m.fl AU 2018

Ert datum: 2018-06-19

Länsstyrelsens diarienummer: 431-2677-2018

Ansvarig chef och projektledare är Anette Färjare,

070-310 3456, [anette@eldrun.se](mailto:anette@eldrun.se)

Biträdande projektledare är Karin Beckman-Thoor, Krakakulturmiljö,

I fältarbetet deltar: Roger Wikell, Wikell arkeologi.

## Inledning

Under juli och början av augusti har den arkeologiska utredningen steg 1 genomförts. Steg 1 ska klargöra om det i området finns synliga fornlämningar som inte är kända. Steg 1 ska också identifiera möjliga fornlämningar, t.ex. osäkra lämningar eller lämningar med oklar antikvarisk status samt identifiera områden där det kan finnas fornlämningar som inte är synliga i markytan (boplatzlägen i tabell och på kartor). Inom dessa behövs en utredningsgrävning genomföras.

Arbetet inleds med en kart- och arkivstudie. Därefter fältinventeras området till sin helhet på sedvanligt sätt och arbetet kombineras med provstick med sond där detta anses nödvändig. Detta PM redovisar resultatet av genomfört steg 1.

Arkeologisk utredning steg 2 innebär att utredningsgrävningar av möjliga lägen för fornlämningar genomförs och att osäkra lämningar eller lämningar med oklar antikvarisk status provundersöks. Steg 2 av utredningen planeras att genomföras snarast under hösten 2018. Den genomförs så snart marken är skördad och djuren är intagna och marken är tillgänglig för arkeologerna.

## Utredningens resultat

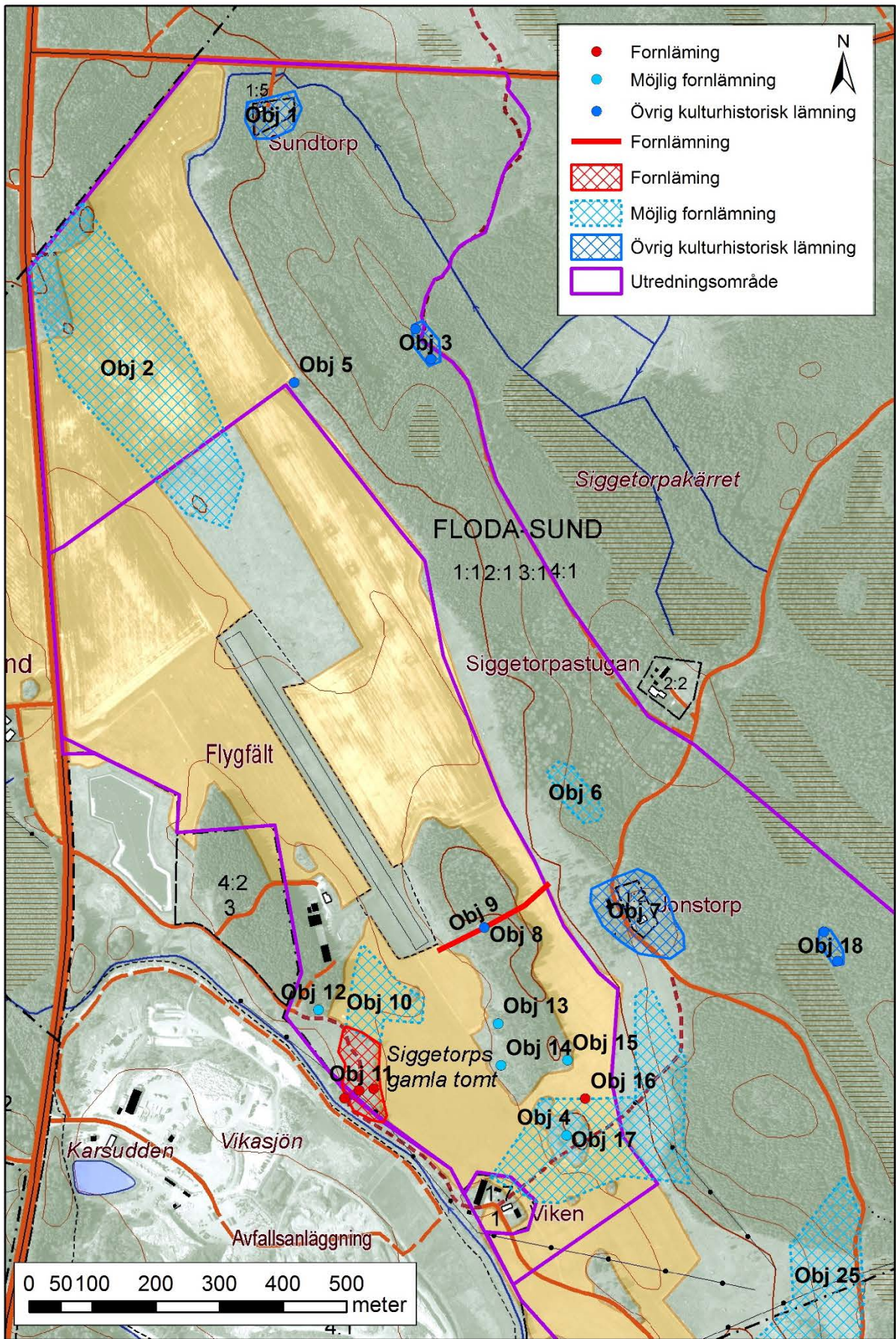
Vid utredningen registrerades 35 objekt. Av dessa är 3 objekt registrerade i FMIS sedan tidigare (Obj 9,11 och 23).

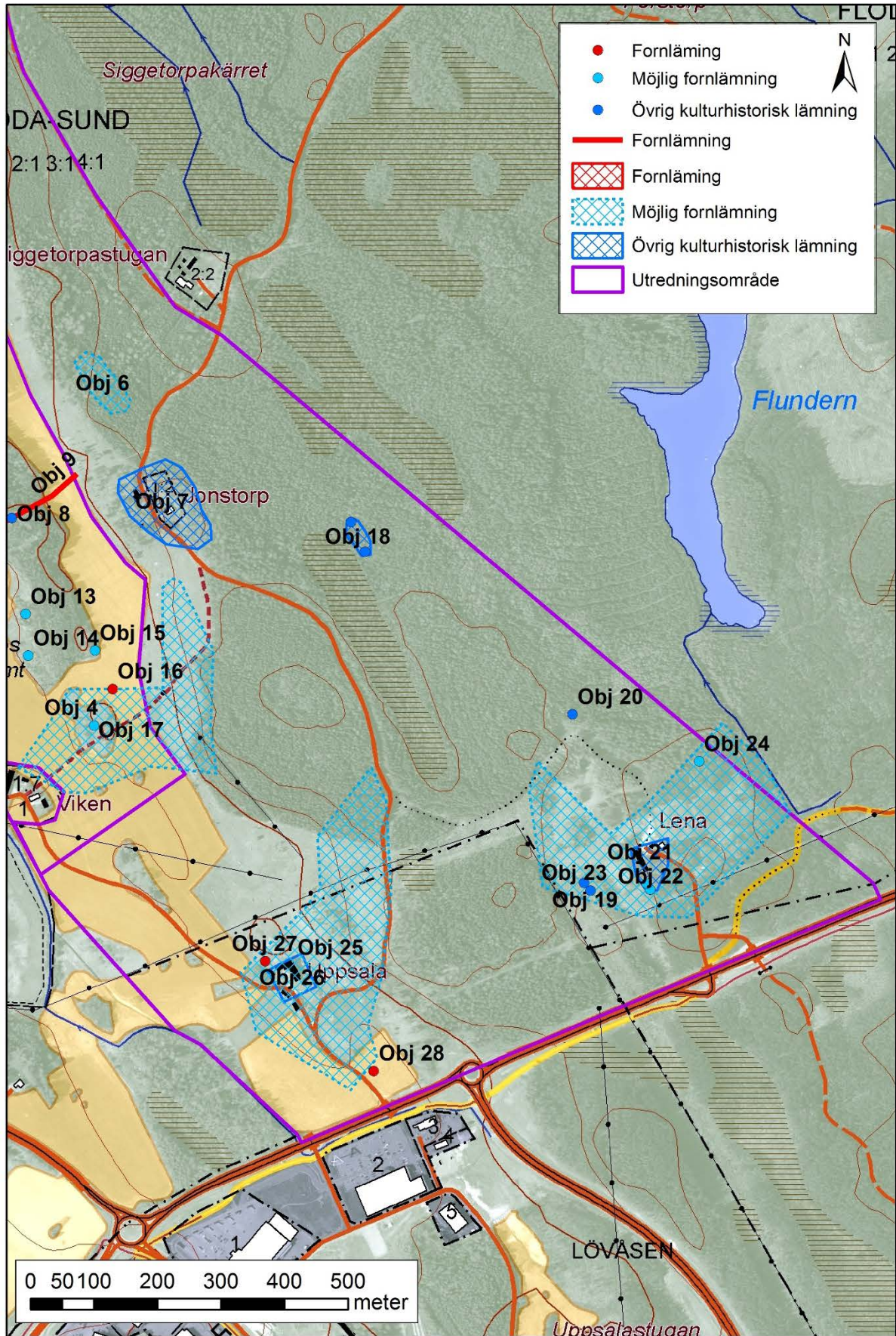
Vid inventeringen registrerades **6 fornlämningar**, Obj 9, en färdväg (delvis hålväg), Obj 11, Siggetorps gamla tomt, Obj 32, 1 fångstgrop för varg samt 3 skålgropar (en typ av hållristning), Obj 16, 27–28. **14 av objekten är Övriga kulturhistoriska lämningar**. Dessa är 3 enstaka hus-/källargrunder, 7 skogsbrukslämningar samt 2 torp och 2 by-/gårdstomter. Övriga kulturhistoriska lämningar åtnjuter inte samma lagskydd, men ska visas hänsyn och utgör värdefull kulturhistoriska inslag i miljön. För bytomter och torp med ursprung äldre än 1850 gäller att om de avhyses så klassas de som fornlämning

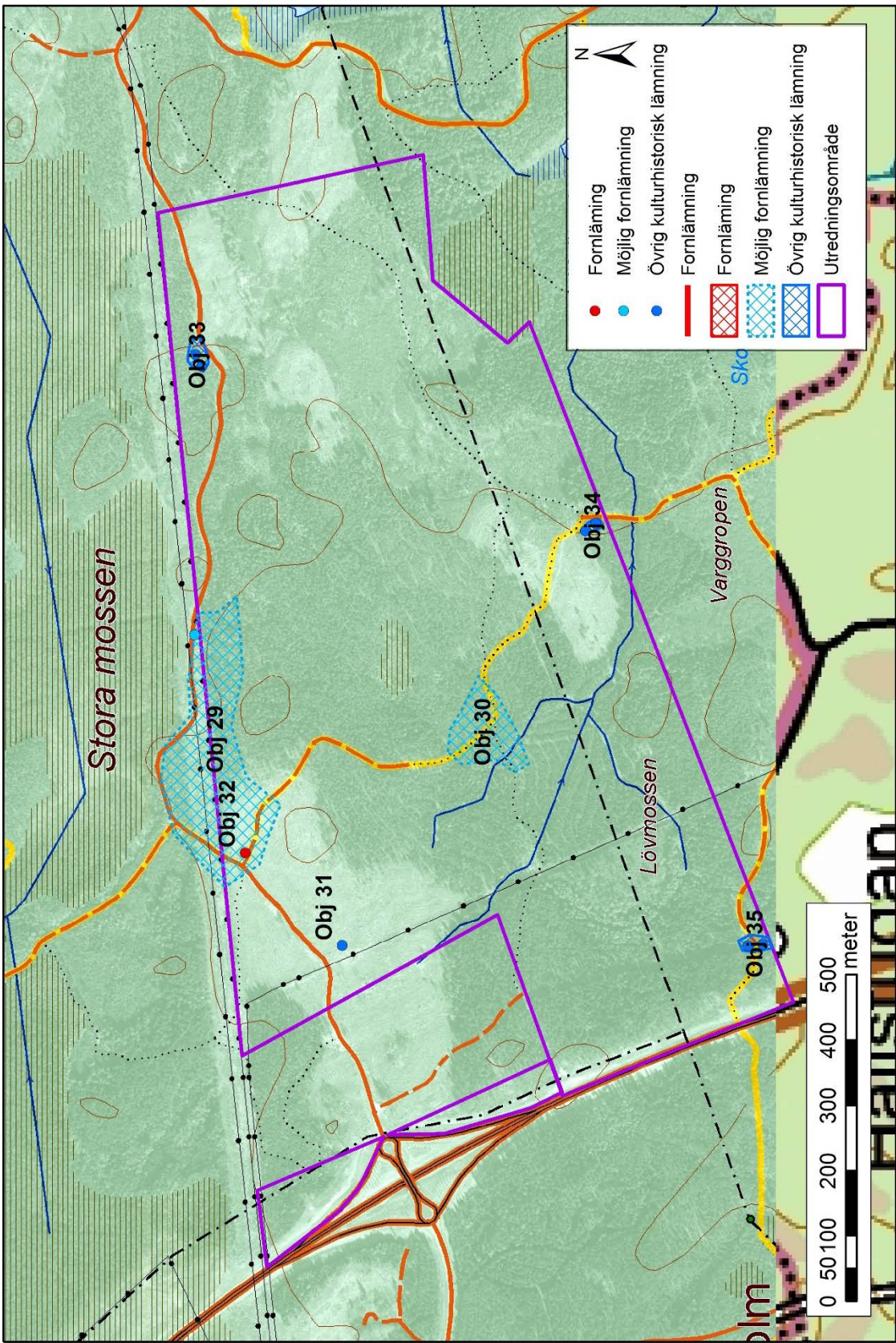
**15 av objekten utgörs av möjliga fornlämningar**. Av dessa är 8 objekt **boplatzlägen**. Boplatzlägen avser tänkbara förhistoriska boplatser, d.v.s. potentiella fornlämningar vars status fastställs genom utredningsgrävningar. Till möjliga fornlämningar ingår också husgrunder med av osäker ålder samt 3 möjliga förhistoriska gravar (Obj 13–15) och 1 tjärdal (Obj 23). Den antikvariska statusen fastställs genom utredningsgrävningar vid steg 2 – även kring skålgroparna föreslås en utredningsgrävning för att se om ytterligare lämningar framkommer (Obj 16, 27–28).

Objekt	Typ	Antikvarisk status	Anmärkning	Åtgärd
Obj 1	Lägenhetsbebyggelse, Sundstorp	Övrig kulturhistorisk lämning	Bebyggt	Ingen åtgärd. Om torpet avhyses ändras antikvarisk status till fornlämning
Obj 2	Boplatsläge	Möjlig fornlämning		Utredningsgrävning
Obj 3	Område med skogsbrukslämningar	Övrig kulturhistorisk lämning	Skadad av vändplan.	Dokumentation Registrering i FMIS
Obj 4 (ligger inom Obj 17)	Husgrund, historisk tid.	Möjlig fornlämning	Del av Wiken? ytterligare en möjlig husgrund är SV om	Utredningsgrävning, Fördjupad arkeologisk studie
Obj 5	Gränsmärke	Övrig kulturhistorisk lämning		Ingen åtgärd.
Obj 6	Boplatsläge	Möjlig fornlämning.	Äldre odling, stenröjt område	Utredningsgrävning
Obj 7	Lägenhetsbebyggelse, Jonstorp	Övrig kulturhistorisk lämning	Bebyggt	Ingen åtgärd. Om torpet avhyses ändras antikvarisk status till fornlämning
Obj 8	Husgrund, sentida	Övrig kulturhistorisk lämning	Tegel	Dokumentation. Fördjupad arkeologisk studie
Obj 9/ Floda 262:1	Färdväg	Fornlämning	Västra delen utgörs av Floda 262:1	Arkeologisk förundersökning
Obj 10	Boplatsläge	Möjlig fornlämning	Norr om Siggetorps gamla tomt	Utredningsgrävning
Obj 11/ Floda 147:1	By-/ bytomt, Siggetorp	Fornlämning	Flera tydliga husgrunder	Arkeologisk förundersökning
Obj 12	Källargrund	Möjlig fornlämning	Del av Siggetorp?	Utredningsgrävning Fördjupad arkeologisk studie
Obj 13	Stensättning?	Möjlig fornlämning	Sannolik grav	Utredningsgrävning
Obj 14	Stensättning?	Möjlig fornlämning	Röjningsröse?	Utredningsgrävning
Obj 15	Stensättning?	Möjlig fornlämning	Röjningsröse?	Utredningsgrävning
Obj 16	Hällristning/skålgrop	Fornlämning	Ligger i kanten av boplatsläge	Utredningsgrävning
Obj 17	Boplatsläge	Möjlig fornlämning	Inom boplatsläget är husgrund och källargrund Obj 4	Utredningsgrävning
Obj 18	Område med skogsbrukslämningar	Övrig kulturhistorisk lämning		Dokumentation Registrering i FMIS

Obj 19	Husgrund, historisk tid.	Övrig kulturhistorisk lämning		Dokumentation Registrering i FMIS
Obj 20	Kolningsanläggning	Övrig kulturhistorisk lämning		Dokumentation Registrering i FMIS
Obj 21	Boplatsläge	Möjlig fornlämning	Del av Lenas gamla odingsmarker	Utredningsgrävning
Obj 22	By-/gårdstomt, Lena	Övrig kulturhistorisk lämning	Brukshunds-klubb. Inom S delen av markerad tomt är 2 husgrunder	Ingen åtgärd. Registrering i FMIS Om tomten avhyses ändras status till fornlämning.
Obj 23/ Floda 244:1	Tjärdal	Möjlig fornlämning		Utredningsgrävning
Obj 24	Husgrund, historisk tid.	Övrig kulturhistorisk lämning		Dokumentation Registrering i FMIS
Obj 25	Boplatsläge	Möjlig fornlämning.	Äldre grusgropar. Uppsala gamla tomt inom läget	Utredningsgrävning
Obj 26	By-/gårdstomt, Uppsala	Övrig kulturhistorisk lämning	Delvis brukad	Ingen åtgärd. Registrering i FMIS. Om tomten avhyses ändras status till fornlämning
Obj 27	Hällristning/skålgrop	Fornlämning		Utredningsgrävning
Obj 28	Hällristning/skålgrop	Fornlämning	På stenblocket ligger odlingssten.	Utredningsgrävning
Obj 29	Boplatsläge	Möjlig fornlämning	Utanför utredningsområdet påträffades kvarts och skärvsten.	Utredningsgrävning
Obj 30	Boplatsläge	Möjlig fornlämning		Utredningsgrävning
Obj 31	Kolningsanläggning	Övrig kulturhistorisk lämning	Skadad av vändplan	Dokumentation
Obj 32	Fångstgrop/varg	Fornlämning		Arkeologisk förundersökning
Obj 33	Område med skogsbrukslämningar	Övrig kulturhistorisk lämning		Dokumentation
Obj 34	Område med skogsbrukslämningar	Övrig kulturhistorisk lämning		Dokumentation
Obj 35	Område med skogsbrukslämningar	Övrig kulturhistorisk lämning		Dokumentation







- Fornlämning
- Möjlig fornlämning
- Övrig kulturhistorisk lämning
- Fornlämning
- Fornlämning
- Möjlig fornlämning
- Övrig kulturhistorisk lämning
- Utredningsområde

